



COLLIER COUPE-FEU

COLLIER COUPE-FEU INTUMESCENT UTILISÉ POUR LE CALFEUTREMENT DE TRAVERSÉES DE TUBES PLASTIQUES. IL GARANTIT UN DEGRÉ COUPE-FEU DE 2 HEURES MINIMUM ET PERMET D'ÉVITER LA PROPAGATION DE L'INCENDIE GRÂCE À SON SYSTÈME DE FIXATION AMOVIBLES ET SA PÂTE INTUMESCENTE.



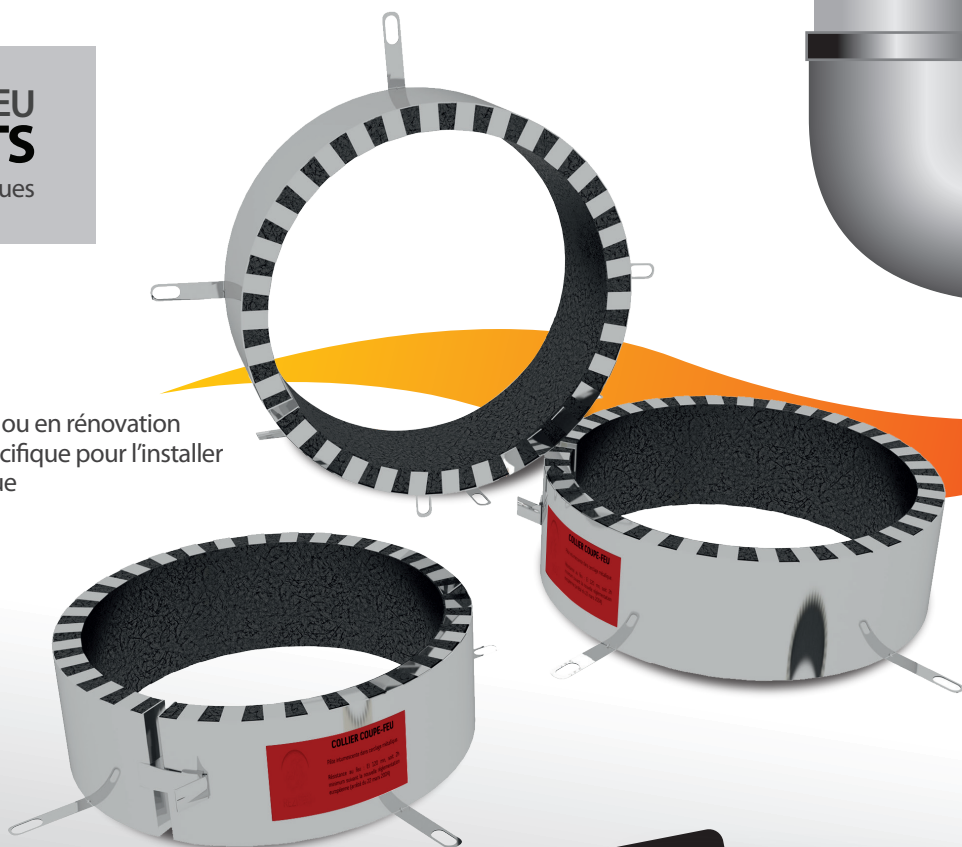
COLLIERS COUPE-FEU INTUMESCENTS

pour tuyaux plastiques

LES PRINCIPAUX AVANTAGES

Résiste au feu pendant minimum 2h : EI120
Parfaitement adapté pour les travaux neufs ou en rénovation
Prêt à l'emploi, pas besoin de formation spécifique pour l'installer
Pose simple et rapide par fixation mécanique
PV tous supports

Ø **DIAMÈTRE
DE 32 A 400 MM**



**UNE QUESTION ?
04 73 78 57 41**