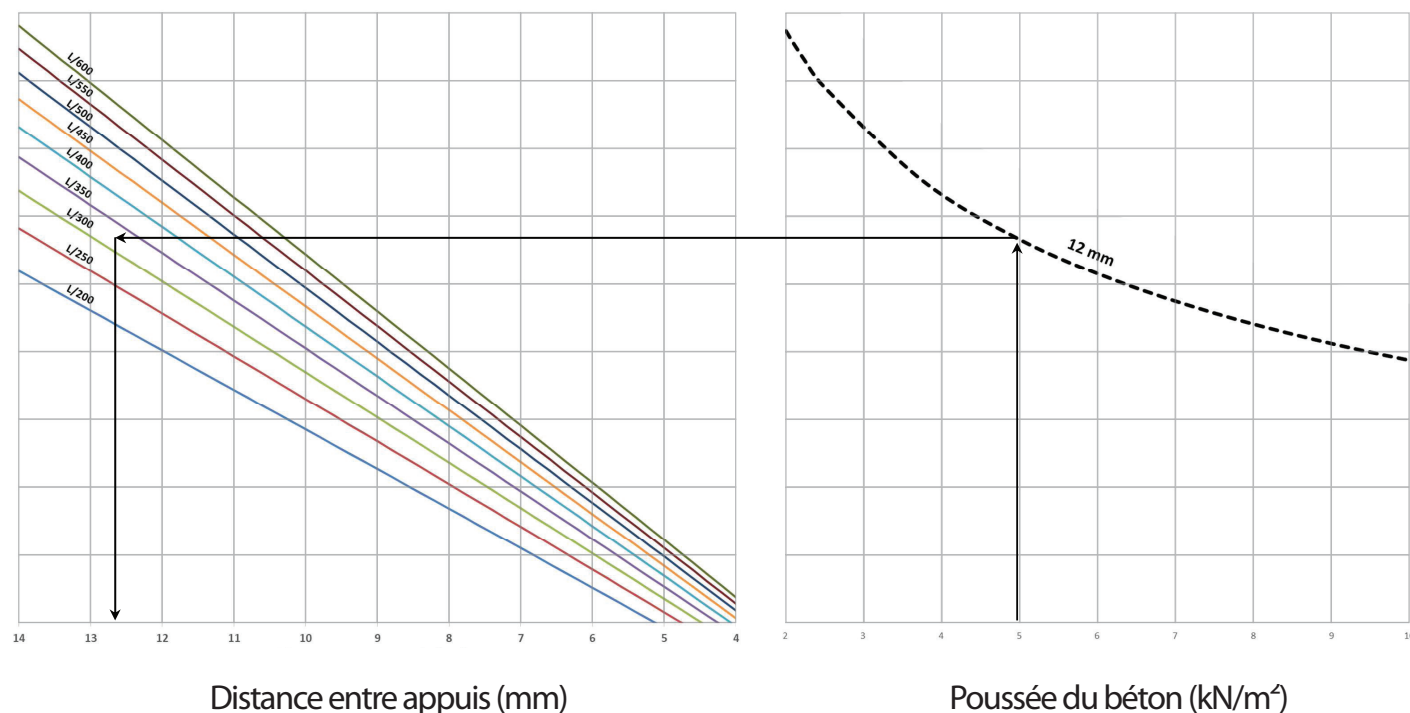


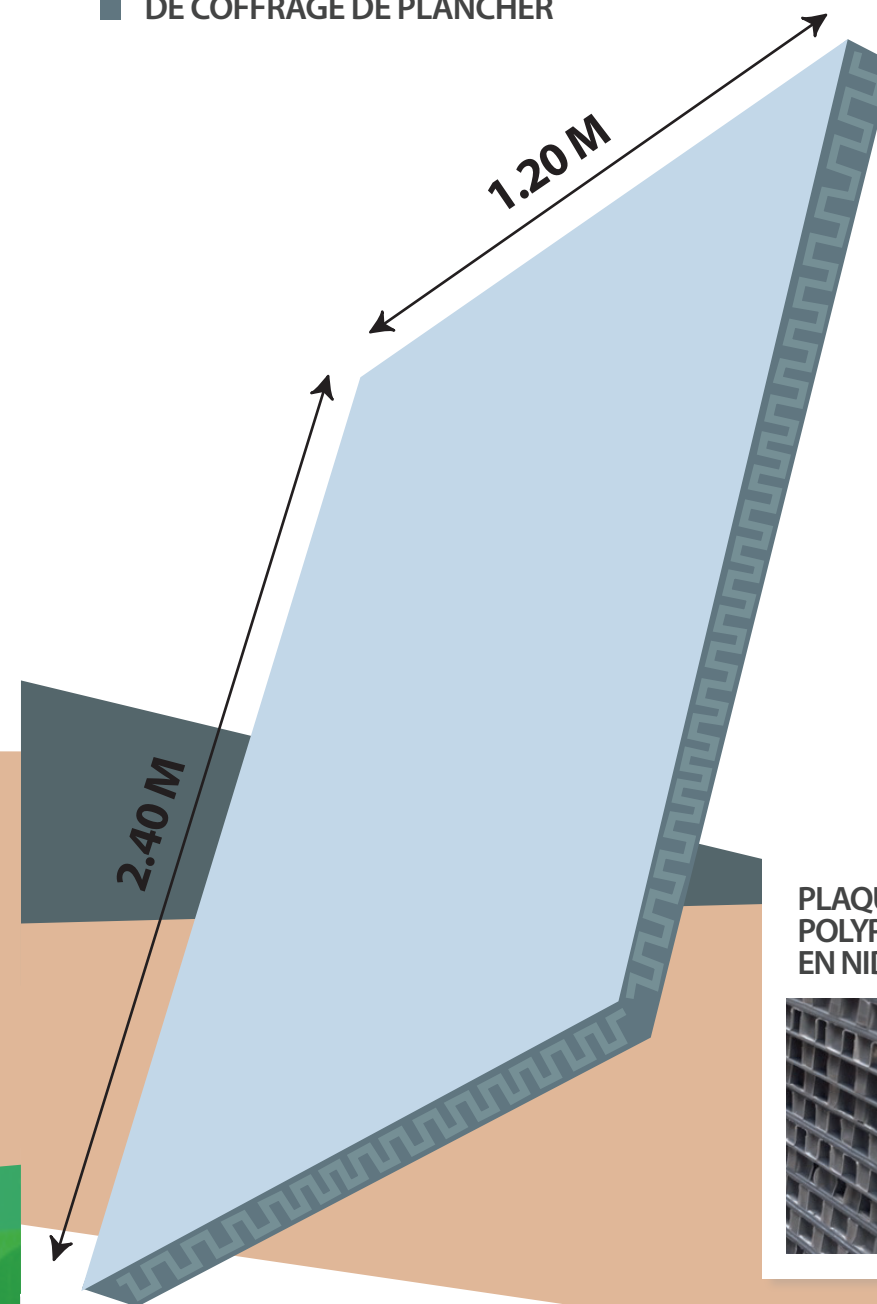
■ ABAQUE D'UTILISATION DES PANNEAUX DE COFFRAGE REZAPLAK  
(élément simplement appuyé)



SOLUTION ERGONOMIQUE  
DE COFFRAGE DE PLANCHER

CARACTÉRISTIQUES  
& AVANTAGES

- Légère, limite les risques de TMS et de pénibilité
- Manu portable
- 100% recyclable
- 8 à 10 réutilisations
- Gain de productivité
- Facile à travailler
- Rapport inertie / poids performant (structure en nid d'abeille)



PLAQUE DE  
POLYPROPYLÈNE  
EN NID D'ABEILLE



Caractéristiques

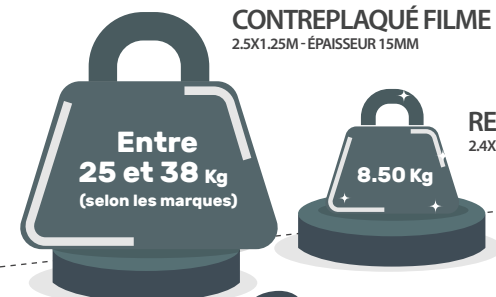
- Grammage 2.950 g / m<sup>2</sup>
- Résistance 12.72 Kg / cm<sup>2</sup>



PROTECTION  
DE L'ENVIRONNEMENT

Polypropylène  
100% recyclables

CONCEPTION RÉALISÉE PAR MEDIAL LABELLE



3X PLUS LÉGER

UNE QUESTION ?  
04 72 22 94 35



SNAAM

SNAAM

23 RUE DU PROGRÈS. BP 269.  
SAINT-PIEST CÉDEX - F-69802  
TÉL : +33 (0)4 72 22 94 35  
EMAIL: SNAAM@SNAAM.FR

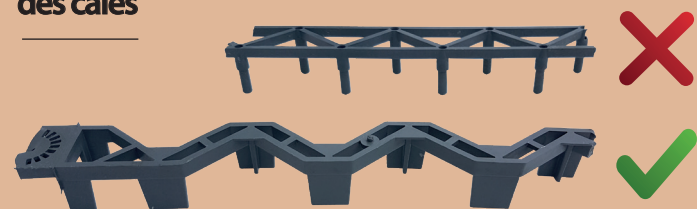
CONÇU PAR  
siib  
www.siibfrance.com



## CONSIGNES DE POSE

- Ne pas dépasser 11 cm d'espacement entre les appuis secondaires
- Poser les Rezaplak perpendiculairement aux poutrelles
- Favoriser les jonctions des Rezaplak sur appui
- Eviter les porte-à-faux supérieur à 5 cm

### Choix des cales



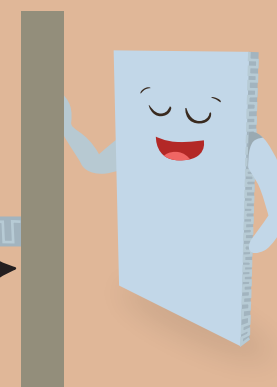
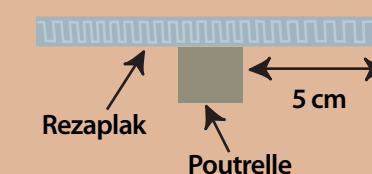
## GUIDE DES ESPACEMENTS ET DU PORTE À FAUX

REZAPLAK *		
Epaisseur	Espacement maximum des secondaires	Porte à faux maximum
12 mm	11 cm	5 cm

\* pour une dalle d'épaisseur 20 cm, soit 5 kN/m<sup>2</sup> et une flèche admissible de L/500

### Attention

le porte-à-faux admissible maximum est de 5 cm pour une dalle d'épaisseur 20 et une Rezaplak de 12 mm.



### COFFRAGE CLOUEUSE ÉLECTRIQUE

Gain de productivité, évite les TMS, les accidents du travail et préserve l'intégrité de la peau de coffrage.



### DECOFFRAGE SIMPLIFIÉ

Avec Rezaplak la manutention est simplifiée, l'utilisation d'un lève plaque n'est plus nécessaire.



### TRANSPORT VENTOUSE

Le transport des plaques se fait aisément avec des poignées à ventouse.



### CHARIOT À ROULETTE

Après décoffrage, l'utilisation d'un chariot à roulette permet un stockage rapide et efficace.



### RECYCLAGE 100% FIN DE CHANTIER

En fin de chantier, le produit peut être broyé puis recyclé et ré-introduit dans la plasturgie.