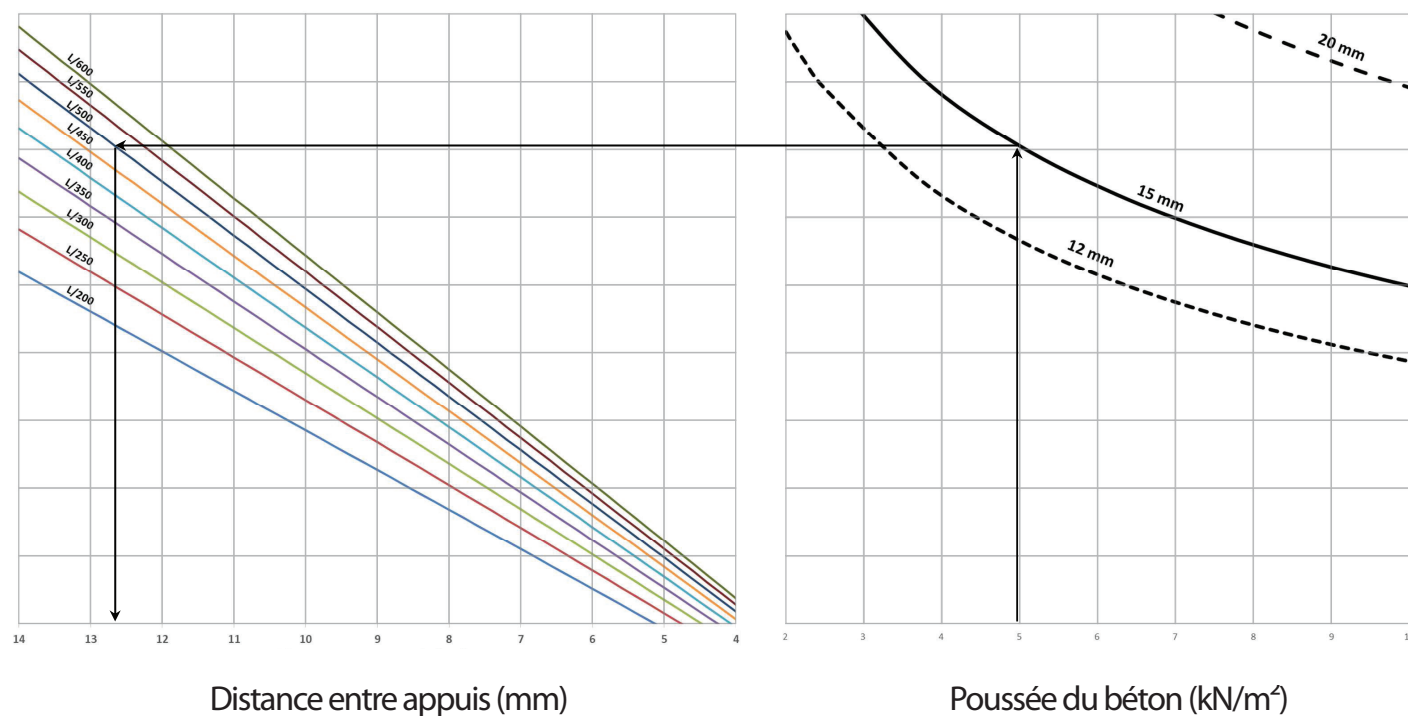


# REZAPLAK

COFFRAGE DE PLANCHER

## ABaque D'UTILISATION DES PANNEAUX DE COFFRAGE REZAPLAK (élément simplement appuyé)



### PROTECTION DE L'ENVIRONNEMENT

Polypropylène  
100% recyclables

CONCEPTION RÉALISÉE PAR MEDIAL LABELLE

**SGB**

BY BRAND SAFWAY

ALLÉE DE FÉTAN 256 - BP 130  
01601 TRÉVOUX - FRANCE  
TÉL : +33 (0)4 74 08 90 50  
ACCUEIL@BRANDFRANCE.FR

**HÜNNEBECK**

BY BRAND SAFWAY

CONÇU PAR  
**siib**  
France  
Groupe MABAMURE  
www.siibfrance.com

# REZAPLAK®

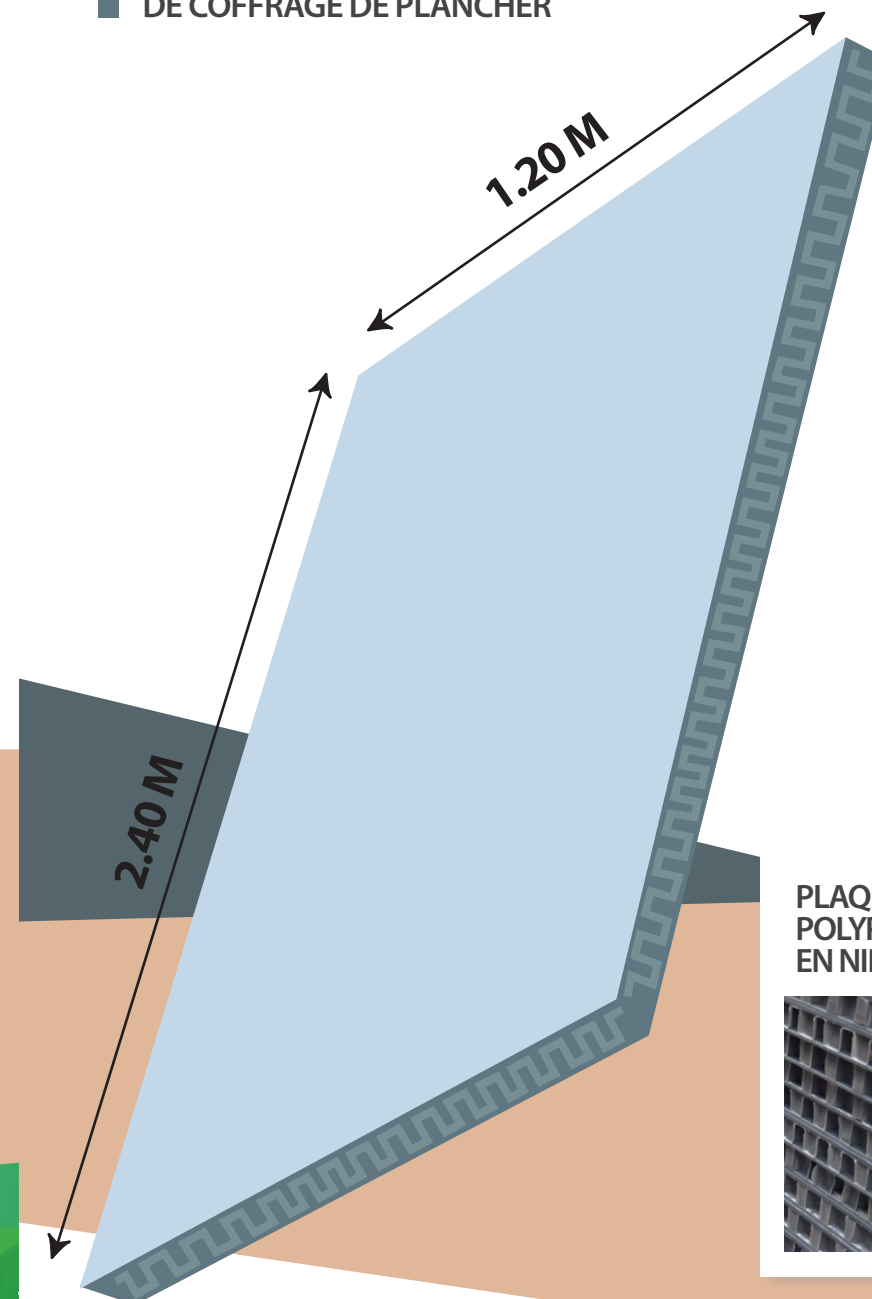
## COFFRAGE PLANCHER

SOLUTION ERGONOMIQUE  
DE COFFRAGE DE PLANCHER



## CARACTÉRISTIQUES & AVANTAGES

- Légère, limite les risques de TMS et de pénibilité
- Manu portable
- 100% recyclable
- 8 à 10 réutilisations
- Gain de productivité
- Facile à travailler
- Rapport inertie / poids performant (structure en nid d'abeille)



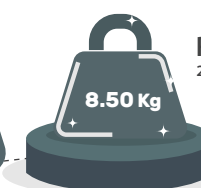
PLAQUE DE  
POLYPROPYLÈNE  
EN NID D'ABEILLE



### Caractéristiques

- Grammage 2.950 g / m²
- Résistance 12.72 Kg / cm²

**N° INDIGO**  
**0825 805 000**



**3X PLUS LÉGER**

**SGB**

BY BRAND SAFWAY

**HÜNNEBECK**

BY BRAND SAFWAY



# Superdeck® NÉO

## CONSIGNES DE POSE

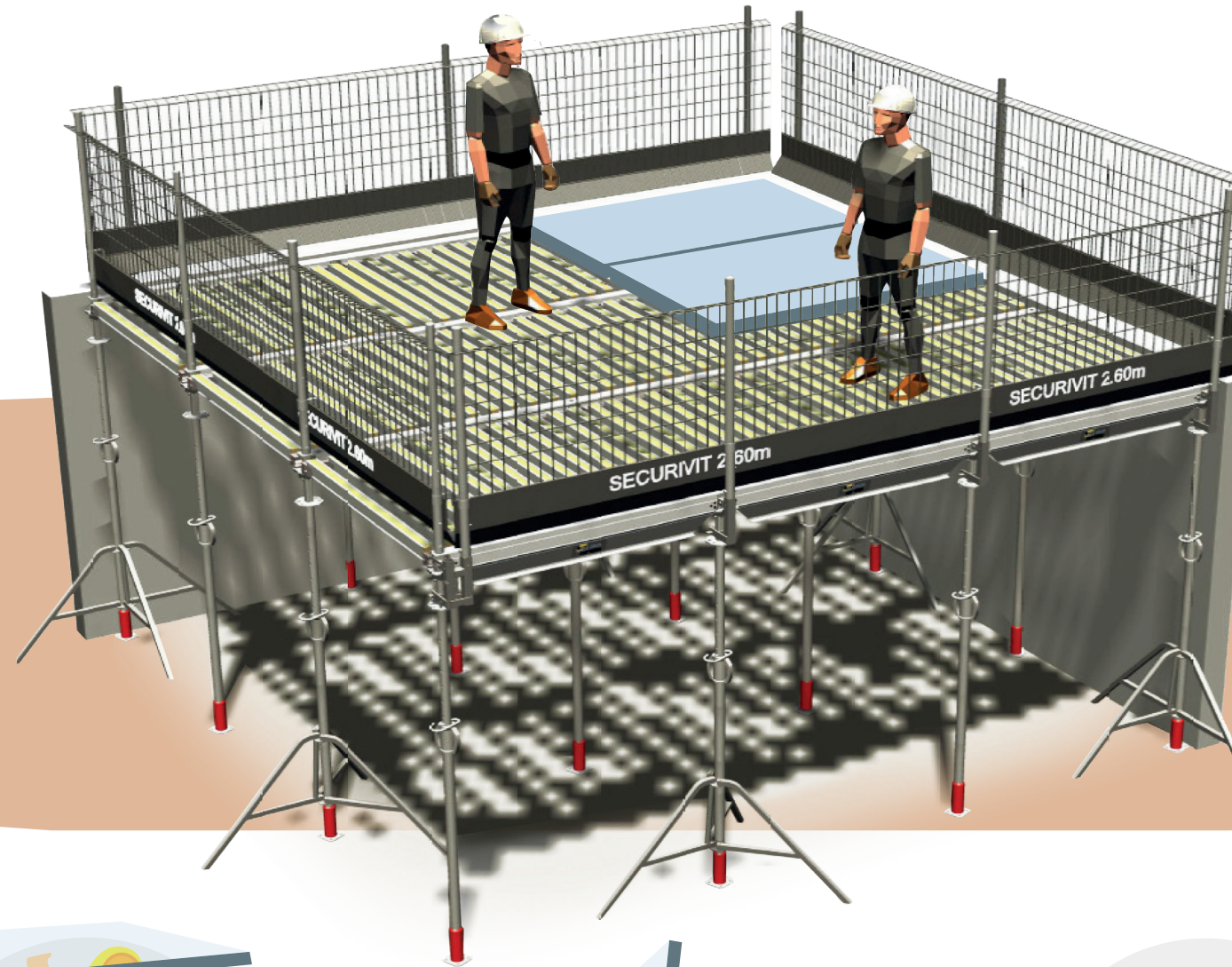
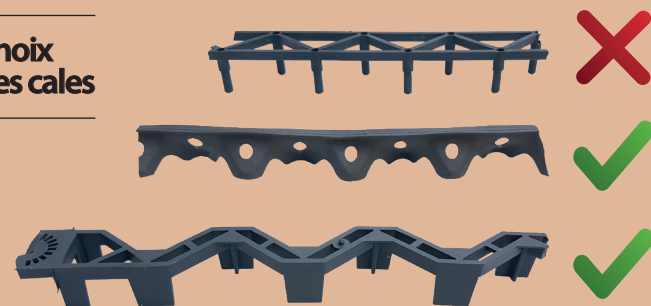
- Ne pas dépasser 11 cm d'espacement entre les appuis secondaires
- Poser les Rezaplak perpendiculairement aux poutrelles
- Favoriser les jonctions des Rezaplak sur appui
- Eviter les porte-à-faux supérieur à 5 cm

## GUIDE DES ESPACEMENTS ET DU PORTE À FAUX

REZAPLAK *		
Epaisseur	Espacement maximum des secondaires	Porte à faux maximum
12 mm	11 cm	5 cm
15 mm	13 cm	6 cm

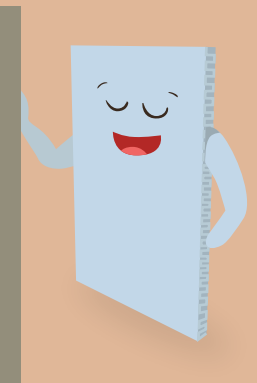
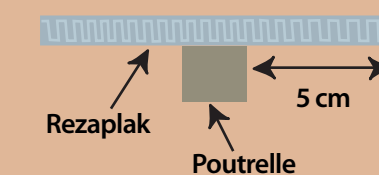
\* pour une dalle d'épaisseur 20 cm, soit 5 kN/m<sup>2</sup> et une flèche admissible de L/500

### Choix des cales



### Attention

le porte-à-faux admissible maximum est de 5 cm pour une dalle d'épaisseur 20 et une Rezaplak de 12 mm.



### COFFRAGE CLOUEUSE ÉLECTRIQUE

Gain de productivité, évite les TMS, les accidents du travail et préserve l'intégrité de la peau de coffrage.



### DECOFFRAGE SIMPLIFIÉ

Avec Rezaplak la manutention est simplifiée, l'utilisation d'un lève plaque n'est plus nécessaire.



### TRANSPORT VENTOUSE

Le transport des plaques se fait aisément avec des poignées à ventouse.



### CHARIOT À ROULETTE

Après décoffrage, l'utilisation d'un chariot à roulette permet un stockage rapide et efficace.



### RECYCLAGE 100% FIN DE CHANTIER

En fin de chantier, le produit peut être broyé puis recyclé et ré-introduit dans la plasturgie.