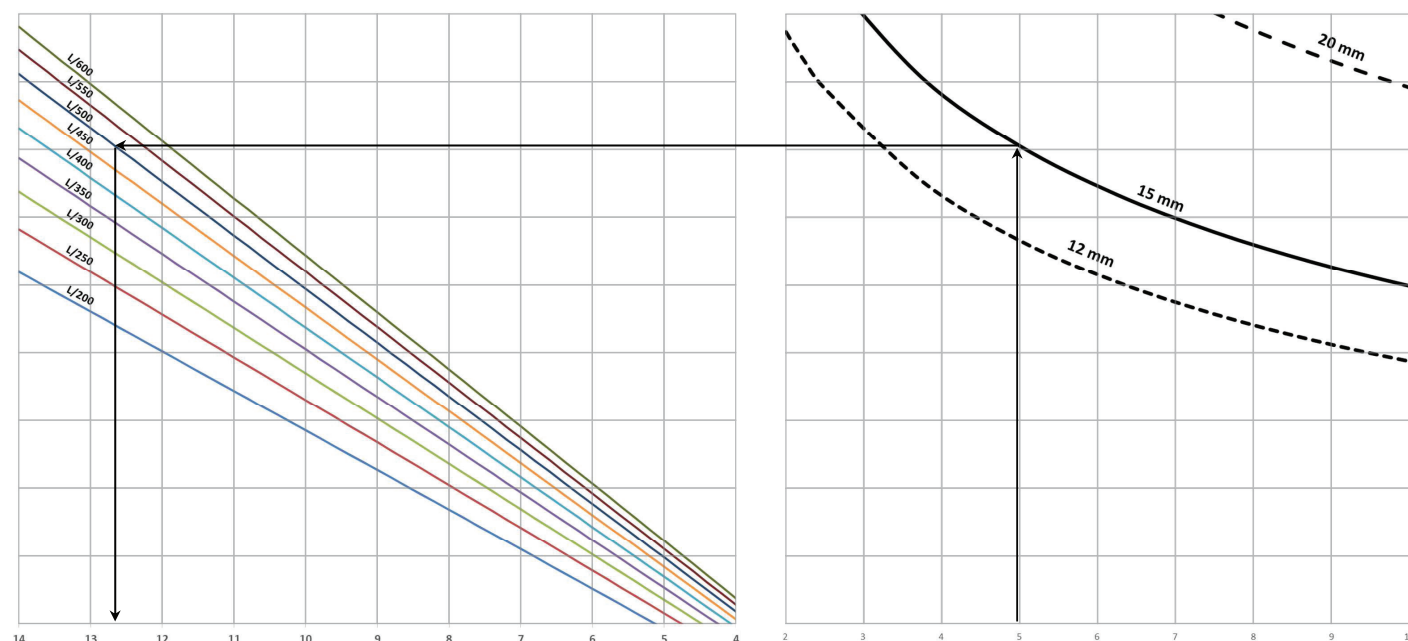


# REZAPLAK

COFFRAGE DE PLANCHER

## ABaque D'UTILISATION DES PANNEAUX DE COFFRAGE REZAPLAK (élément simplement appuyé)



Distance entre appuis (mm)

Poussée du béton (kN/m²)



### PROTECTION DE L'ENVIRONNEMENT

Polypropylène  
100% recyclables

www.medialabell.com


**C.F.M**

FRANÇOIS MASSARD  
+33 (0) 6 80 27 28 30  
CFM.MATERIEL@GMAIL.COM

CONÇU PAR  
**siib**  
France  
GROUPE MABAMURE  
www.siibfrance.com



CONCEPTION RÉALISÉE PAR MEDIALABELLE

# REZAPLAK®

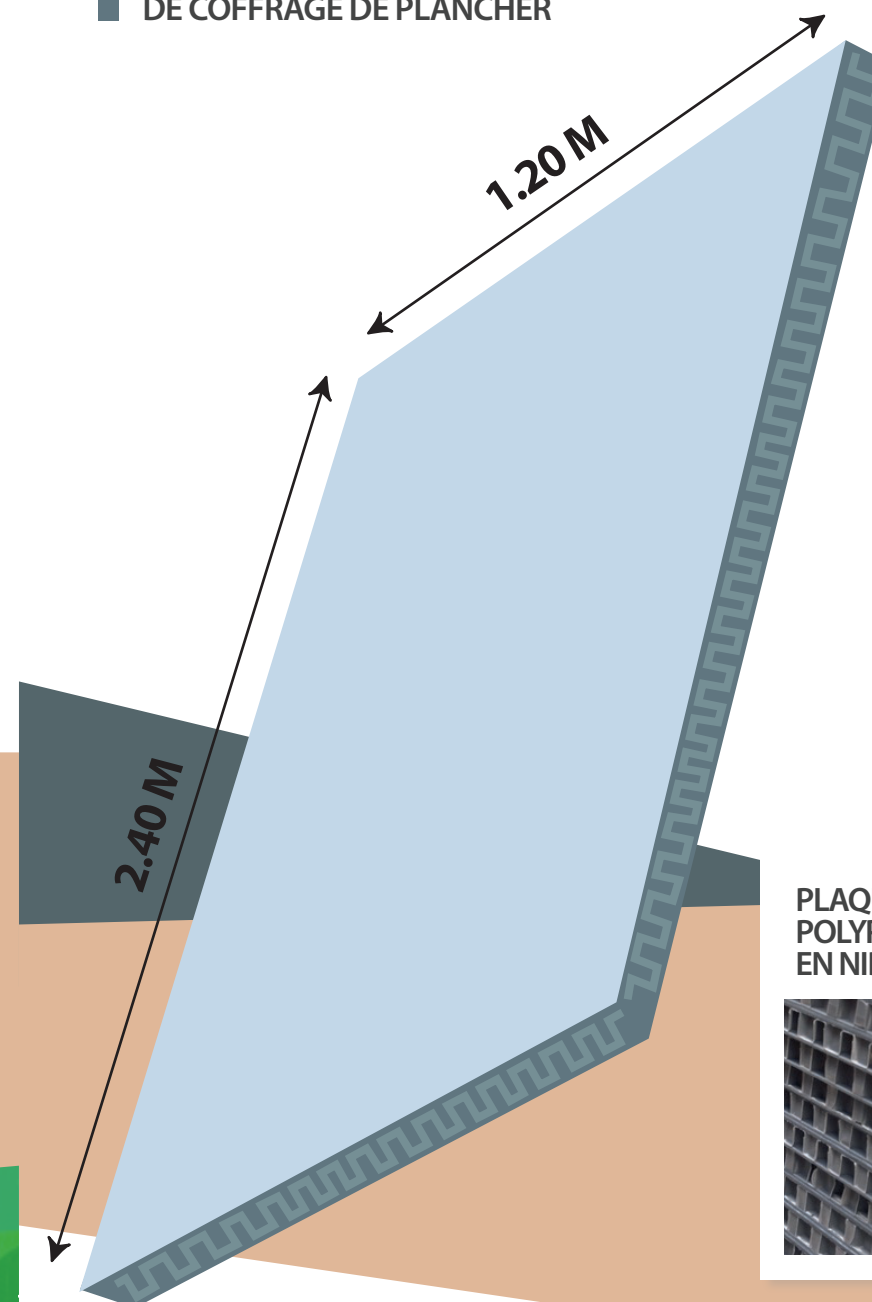
## COFFRAGE PLANCHER

SOLUTION ERGONOMIQUE  
DE COFFRAGE DE PLANCHER



## CARACTÉRISTIQUES & AVANTAGES

- Légère, limite les risques de TMS et de pénibilité
- Manu portable
- 100% recyclable
- 8 à 10 réutilisations
- Gain de productivité
- Facile à travailler
- Rapport inertie / poids performant (structure en nid d'abeille)



PLAQUE DE  
POLYPROPYLÈNE  
EN NID D'ABEILLE



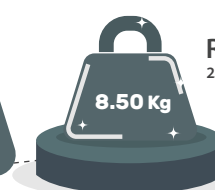
### Caractéristiques

- Grammage 2.950 g / m²
- Résistance 12.72 Kg / cm²

UNE QUESTION ?  
06 80 27 28 30



CONTREPLAQUÉ FILME  
2.5X1.25M - ÉPAISSEUR 15MM



REZAPLAK  
2.4X1.2M - ÉPAISSEUR 12MM

**3X** PLUS LÉGER


**C.F.M**



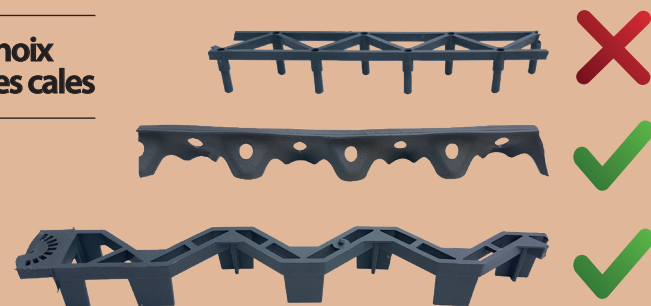
# RÉZAPLAK

## COFFRAGE DE PLANCHER

### CONSIGNES DE POSE

- Ne pas dépasser 11 cm d'espacement entre les appuis secondaires
- Poser les Rezaplak perpendiculairement aux poutrelles
- Favoriser les jonctions des Rezaplak sur appui
- Eviter les porte-à-faux supérieur à 5 cm

#### Choix des cales



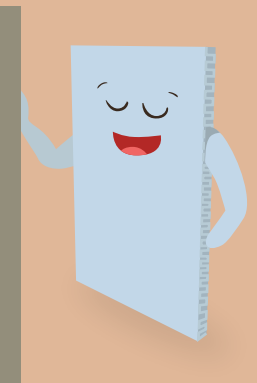
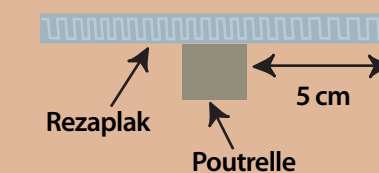
### GUIDE DES ESPACEMENTS ET DU PORTE À FAUX

REZAPLAK *		
Epaisseur	Espacement maximum des secondaires	Porte à faux maximum
12 mm	11 cm	5 cm
15 mm	13 cm	6 cm

\* pour une dalle d'épaisseur 20 cm, soit 5 kN/m<sup>2</sup> et une flèche admissible de L/500

#### Attention

le porte-à-faux admissible maximum est de 5 cm pour une dalle d'épaisseur 20 et une Rezaplak de 12 mm.



#### COFFRAGE CLOUEUSE ÉLECTRIQUE

Gain de productivité, évite les TMS, les accidents du travail et préserve l'intégrité de la peau de coffrage.



#### DECOFFRAGE SIMPLIFIÉ

Avec Rezaplak la manutention est simplifiée, l'utilisation d'un lève plaque n'est plus nécessaire.



#### TRANSPORT VENTOUSE

Le transport des plaques se fait aisément avec des poignées à ventouse.



#### CHARIOT À ROULETTE

Après décoffrage, l'utilisation d'un chariot à roulette permet un stockage rapide et efficace.



#### RECYCLAGE 100% FIN DE CHANTIER

En fin de chantier, le produit peut être broyé puis recyclé et ré-introduit dans la plasturgie.



C.F.M